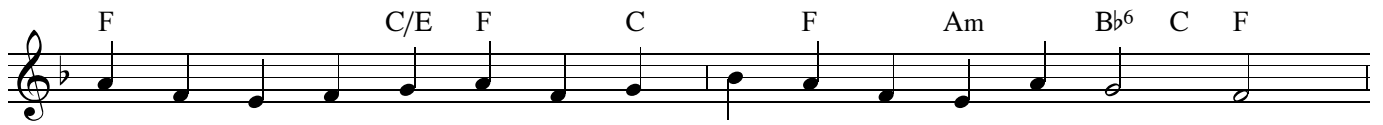


217

Þá þú gengur í Guðs hús inn



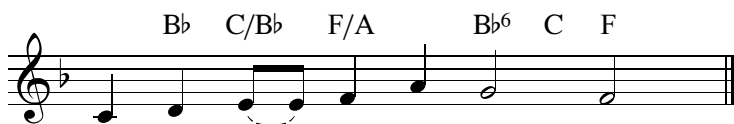
1. Þá þú geng - ur í Guðs hús inn, gæt þess vel, sál mín fróm - a,
 2. Með - an lífs æð er í mér heit eg skal þig, Drott - inn, þris - a,



hæð þú þar ekk - i Herr - ann þinn með hegð - un lík - am - ans tóm - a.
 af hjart - ans grunni' í hverj - um reit heið - ur þíns nafns - aug - lýs - a.



Beyð - u holds - ins og hjart - ans kné, heit bæn þín - ást - ar - kveðj - a sé,
 Feg - inn vil ég í heim - i hér hlýð - a og - fylgja' í öll - u þér.



hræsn - in mun - síst þér sóm - a.
 Lát mér þín - a lið - semd vís - a.